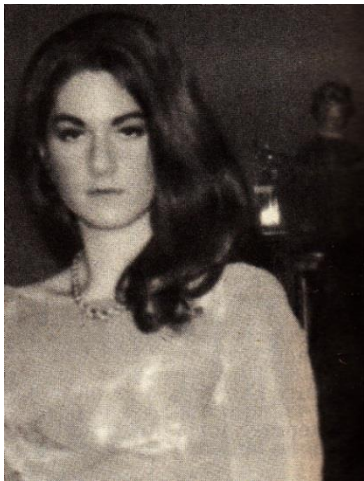




**MARTHA NUSSBAUM**

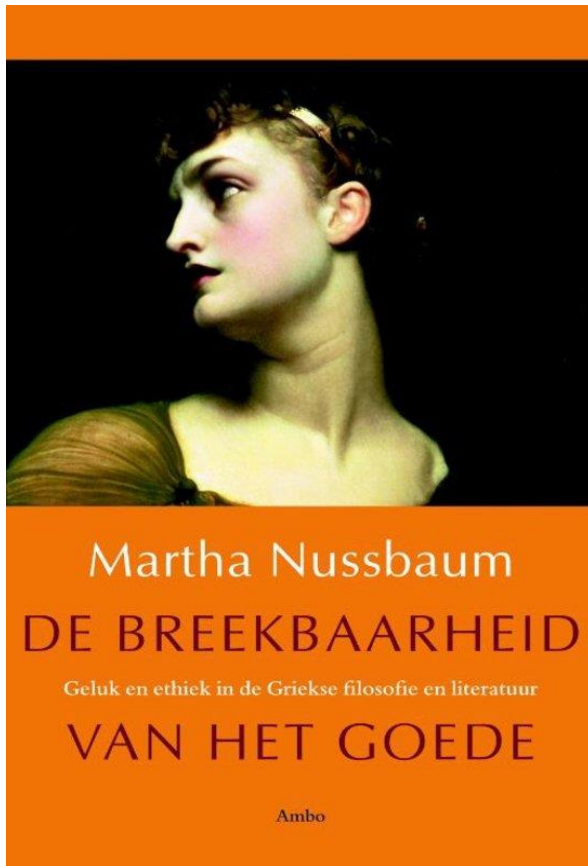
- **geboren op 6 mei 1947 – dochter van George Craven, een (racistische) advocaat, en Betty Warren, een binnenhuisarchitecte die begin jaren negentig overlijdt**
- **in 1969 trouwt zij met Alan Nussbaum, (van wie zij in 1987 scheidt) en bekeert zich tot het jodendom, op haar 25<sup>e</sup> wordt zij moeder – haar dochter heet Rachel**
- **in de jaren negentig werkt zij samen met Amartya Sen (de Indiase Nobelprijswinnaar voor Economie) met wie zij in 2004 de 'Human Development and Capability Association' (HDCA) opricht**



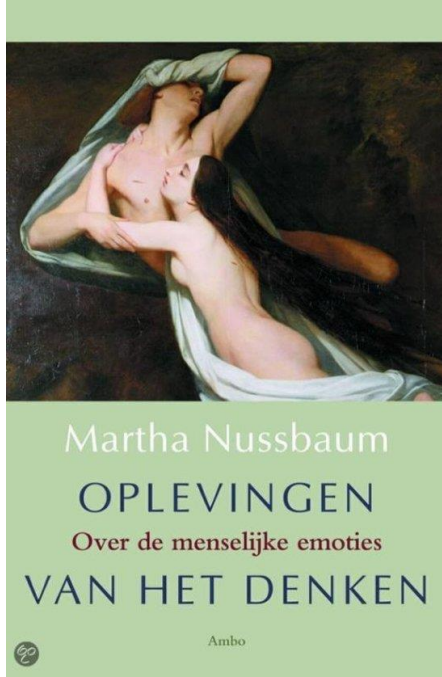
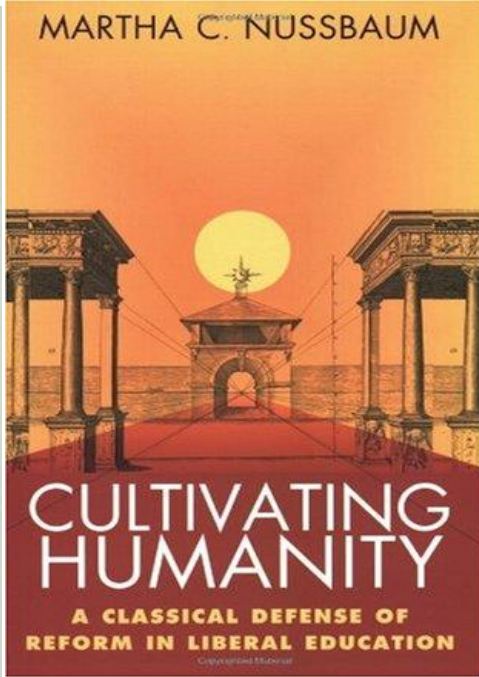
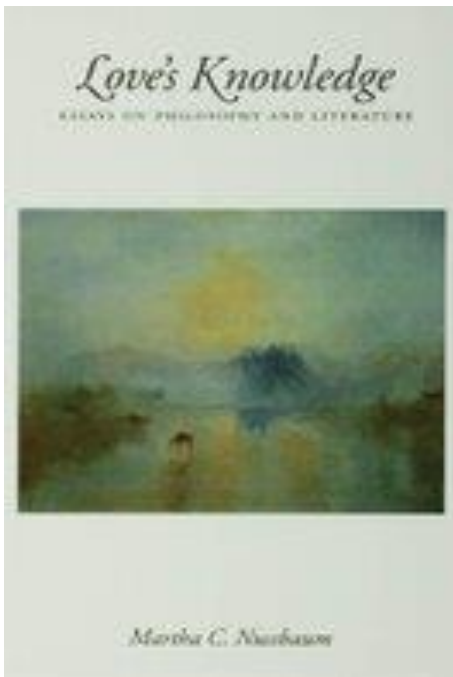
- **zij is (sinds 1997) Ernst Freund Distinguished Service Professor of Law and Ethics aan de Universiteit van Chicago en een fan van de Chicago White Sox**
- **zij heeft veel in India en Bangladesh gereisd en komt regelmatig naar Nederland**

# **HET WERK EEN OVERZICHT**

- (1) klassieke filosofie**
- (2) filosofie, literatuur  
en emoties**
- (3) politieke filosofie**

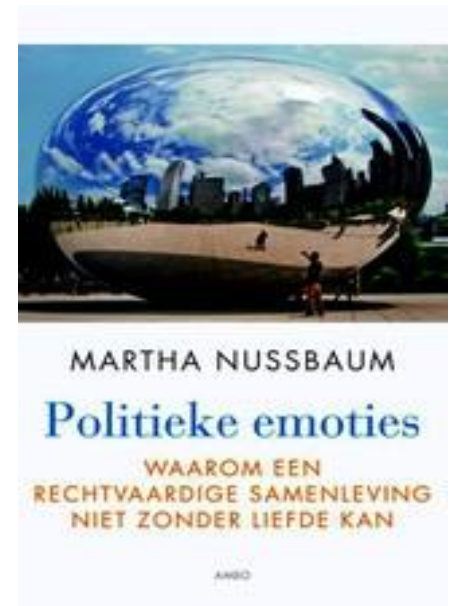
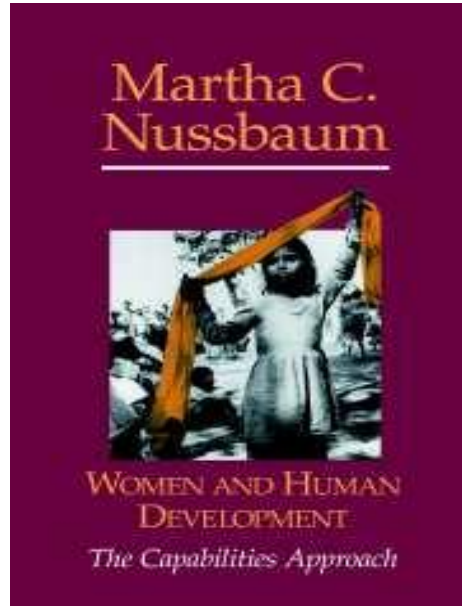
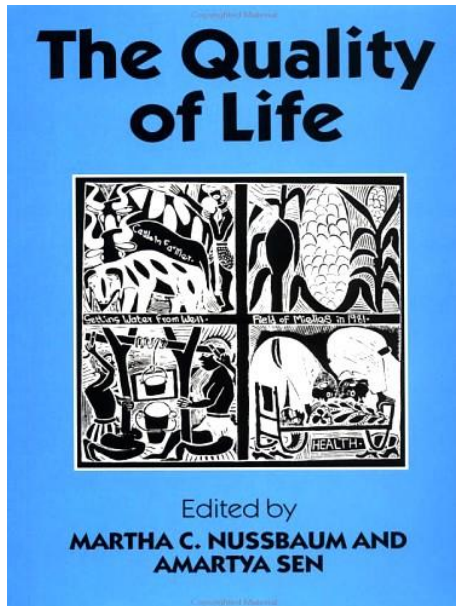


**(1)**  
**KLASSIEKE FILOSOFIE**



(2)

**FILOSOFIE - LITERATUUR - EMOTIES**



# (3) POLITIEKE FILOSOFIE

# DE 'CAPABILITIES APPROACH'

- een theorie van sociale rechtvaardigheid
- hoe kan iedere vrouw en man, die deel uitmaakt van de wereldgemeenschap (*kosmopolis*), de kans krijgen om een (vol)waardig menselijk leven te leiden, om bepaalde mogelijkheden (*capabilities*), die wezenlijk zijn voor ieder mens, te verwerkelijken?
- Ofwel:  
*'What are Vasanti and Jayamma able to do and to be?'*



- **essentiële elementen van de '*capabilities approach*' / '*human development approach*':**
  - **het belang van gelijk respect en waardigheid van een ieder**
  - **ieder persoon als doel op zich**
  - **een focus op keuze of vrijheid**
  - **pluralistisch over waarden**
  - **bezorgd over de ingekapselde sociale onrechtvaardigheid en ongelijkheid**
  - **nadruk op een taak voor regering en overheidsbeleid**

- ***capabilities:***

- ***'aanleg'***: aangeboren vermogens van de persoon die latere ontwikkeling en training mogelijk maken
- ***'inwendige'***: kenmerken van een persoon (persoonlijkheidstrekken, intellectuele emotionele vermogens, toestanden van lichamelijke fitness en gezondheid, geïnternaliseerd leren, mogelijkheden tot gewaarwording en beweging)
- ***'gecombineerde'***: kansen gecreëerd door een combinatie van persoonlijke mogelijkheden en de politieke, sociale en economische omgeving

- **de notie van 'drempel/grens' (*threshold*):**  
waar moet een menswaardig leven aan voldoen? aan de 'drempel / grens' die de tien '*central capabilities*' vormen.  
gegeven (...) dat een regering de taak heeft het mensen mogelijk te maken een waardig en (minimaal) bloeiend leven te leiden, moet een beschaafde politieke orde alle burgers een bestaan zeker stellen dat op z'n minst voldoet aan de 'drempel / grens' van de tien '*central capabilities*':

- **leven**
- **lichamelijke gezondheid**
- **lichamelijke onschendbaarheid**
- **zintuiglijke waarneming, verbeeldingskracht en denken**
- **gevoelens**
- **praktische rede**
- **sociale banden / (a) met en voor anderen en (b) gelijkwaardigheid**
- **andere soorten**
- **spel**
- **vormgeving van eigen omgeving / (a) politiek en (b) materieel**

# POLITIEKE EMOTIES

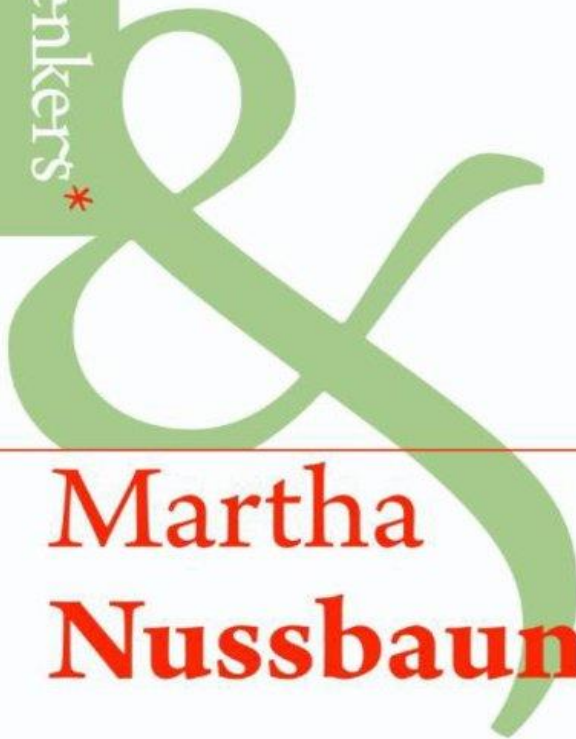
- **in een fatsoenlijke, d.w.z. liberaal- en sociaaldemocratische samenleving, die gerechtigheid en gelijke kansen voor iedereen nastreeft, bestaat behoefte aan het cultiveren van politieke emoties, *i.e.* het opwekken en handhaven van sterke betrokkenheid bij het gemeenschappelijk goede en het bedwingen van afkeer en afgunst in ons en de samenleving als leidraad bij wetgeving**
- **hoe? – door onderricht en door kunst!**

# MARTHA NUSSBAUM



- een van de belangrijkste denkers van onze tijd
- haar werk:
  - nodigt uit tot zelfonderzoek
  - draagt bij aan een opvoeding tot (mede)menselijkheid
  - roept op tot solidariteit
- “lees haar boeken!”

denkers\*



**Martha  
Nussbaum**

Ronald Tinnevelt  
en Yvonne Denier (red.)

Klement | Pelckmans